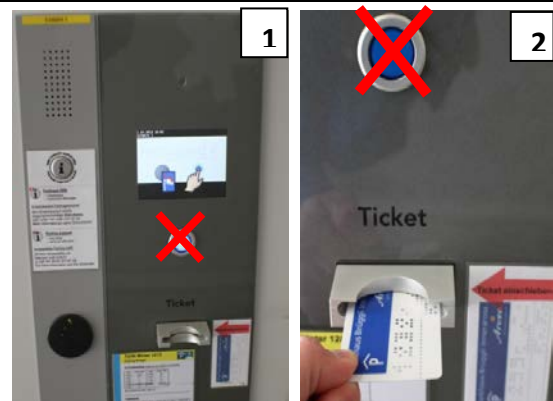




EINFAHRT

- 1) Sie fahren mit dem Auto vor die Schranken.
- 2) Beim Einfahrtsterminal (1) führen Sie *Ihr laminiertes Ticket* ein (2).
- 3) Die Schranken öffnen sich.

Eine Einfahrt ist auch bei besetztem Parkhaus möglich.



PARKIEREN

Wir weisen keine Parkplätze zu. Sie können parkieren wo Sie möchten.
Auch bei besetztem Parkhaus ist für Mieter immer ein Parkplatz frei.

AUSFAHRT

- 1) Sie fahren mit dem Auto vor die Schranken.
- 2) Beim Ausfahrtsterminal führen Sie *Ihr laminiertes Ticket* ein.
- 3) Die Schranken öffnen sich.

Schieben Sie bei jeder Einfahrt und Ausfahrt immer das laminierte Ticket ein (kein neues Ticket ziehen bei der Einfahrt!!) Nur so öffnen Sie jeweils die Schranken!



→ Bei nicht beachten dieser Anleitung öffnen sich die Schranken beim Verlassen des Parkhauses nicht! Sie können nicht ausfahren.

ALLGEMEINES

- 1) Pro Dauerparkkarte kann nur 1 Fahrzeug gleichzeitig ein-/resp. ausfahren (1 Fahrzeug = 1 Dauerparkkarte).
- 2) Das Parkhaus ist 24 Stunden geöffnet.
- 3) Es gelten die Vorschriften des Parkhausreglements.
- 4) Bei Störungen betätigen Sie bitte die Notruftaste am Terminal (Taste länger als 2 Sekunden gedrückt halten).

Vielen Dank für Ihre Mithilfe.

Wir wünschen Ihnen einen angenehmen Aufenthalt im wunderschönen Arosa.

Parkhäuser
GEMEINDE AROSA